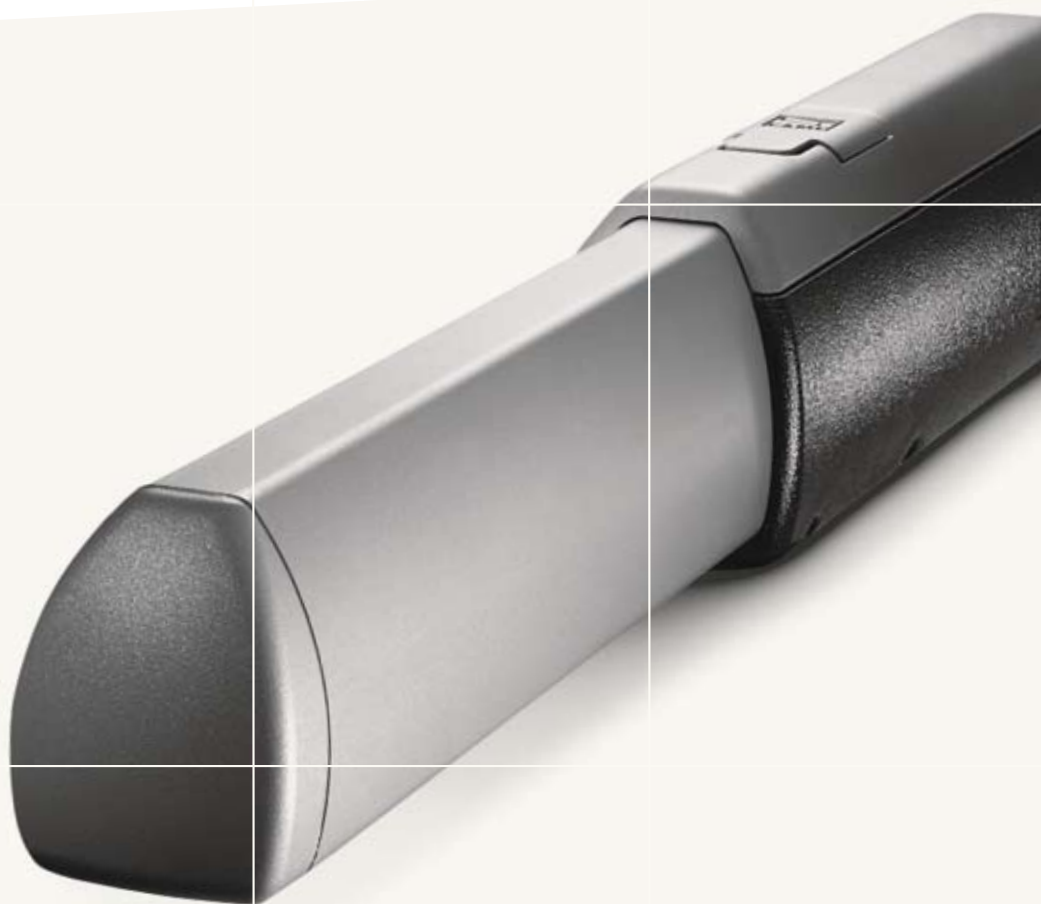


Automatizaciones  
para puertas  
batientes de  
hasta 3 y 5 m  
por hoja



# ATI

**Sus características principales son la resistencia y la potencia.**

La automatización para puertas batientes de medianas y grandes dimensiones, potente y versátil, que no requiere operaciones de mantenimiento periódicas y representa perfectamente la fiabilidad CAME.



**CAME**  
ACCESOS AUTOMÁTICOS

# ATI

230V\* 24V

La fiabilidad y la experiencia CAME a su alcance

Robusta, compacta y fiable: es la automatización perfecta para mover puertas con hojas batientes de notables dimensiones, ofreciendo el máximo de la potencia disponible en cada maniobra. Todos los componentes en su construcción tienen una función precisa y cada detalle está cuidado al máximo, conjugando esencialidad y estética. Disponible también a 24V, para la utilización intensiva en instalaciones comunitarias, empresas y ambientes colectivos en general.



**Práctico y seguro.** El dispositivo de desbloqueo del motorreductor, protegido por tapa y llave, permite un cómodo acceso a la apertura manual en caso de falta de suministro eléctrico.



**Extremadamente robusto.** La estructura externa, realizada de aluminio, garantiza resistencia y protección ante los agentes atmosféricos.



**Tecnología ENCODER 24V.** Un movimiento de control electrónico, seguro y constante, para ofrecer la máxima tranquilidad durante la utilización.

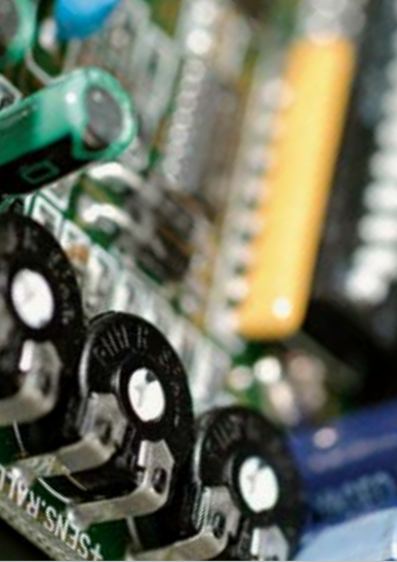
**El verdadero confort.** La electrónica de la versión 24V puede contar con un dispositivo que en caso de fallo en el suministro eléctrico, activa el funcionamiento con baterías de emergencia. Para la utilización industrial o intensiva, ATI puede conectarse también a un grupo de continuidad.



**La elección entre 10 modelos.** La gama ATI se caracteriza por las 10 versiones disponibles, diseñadas especialmente para satisfacer todas las exigencias de aplicación y utilización. Para realizar la instalación "a medida" están disponibles además 6 versiones de tarjetas electrónicas, desde la versión más simple BASE a la más completa MULTIFUNCIÓN.

**Electromecánico es mejor.**

ATI es una automatización electromecánica, acorde con la mejor tradición CAME. No necesita mantenimiento periódico y gracias a su diseño está siempre lista para el uso, aun en las peores condiciones climáticas.



## La electrónica 230V\*

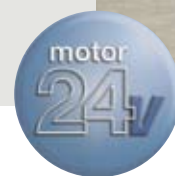
Además de las habituales funciones de mando y seguridad, las nuevas electrónicas de ATI a 230V\* ofrecen algunas peculiaridades que permiten obtener un control total de la automatización y una optimización del servicio. Algunos ejemplos:

- > **Control total de cerramiento desde el radiomando**  
incluida la posibilidad de efectuar la detención inmediata del movimiento de las hojas.
- > **Programación del mando para la apertura parcial de la hoja**  
Ideal para todas las entradas sin puerta peatonal.
- > **Test de los dispositivos de seguridad activos en la instalación**  
antes de cada maniobra de la puerta tanto en la fase de apertura como en la de cierre.

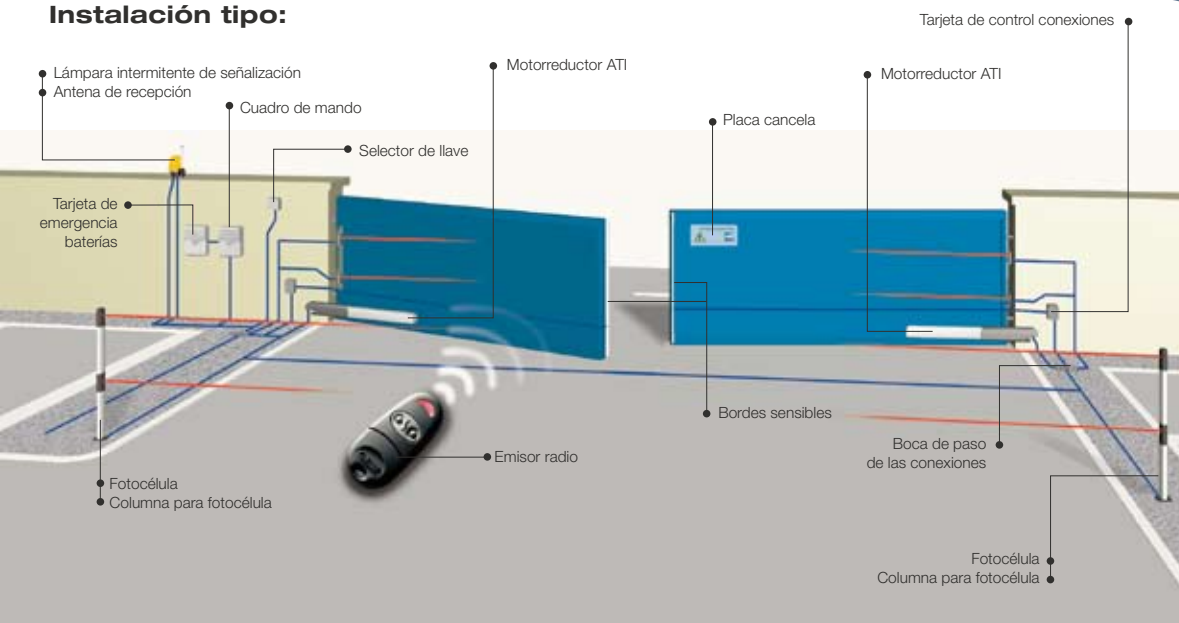
## Las ventajas de ATI 24V

Cuando es necesario el máximo confort, las prestaciones y la seguridad, la tecnología de ATI 24V permite elevar al máximo el potencial de la automatización y en particular:

- > **No más cortes en el suministro eléctrico**  
La electrónica de ATI 24V reconoce automáticamente la eventual ausencia de energía eléctrica y activa el funcionamiento con baterías de emergencia, para abrir y cerrar la cancela siempre.
- > **Uso intensivo**  
El motorreductor de baja tensión garantiza el funcionamiento aun en las condiciones de utilización más exigentes, tales como comunidades de propietarios o usos industriales.
- > **Aperturas rápidas**  
Para un servicio adaptable a cada exigencia, la electrónica 24V permite la regulación de la velocidad de maniobra y un acercamiento suave y silencioso de las hojas.
- > **Detección de los obstáculos**  
Un especial circuito electrónico analiza constantemente la presencia de eventuales obstáculos en el movimiento de las hojas, ordenando eventualmente la detención o la inversión del movimiento cuando es necesario.



### Instalación tipo:



La utilización de los bordes de seguridad de rayos infrarrojos o de contacto mecánico es indispensable cuando un escrupuloso análisis de riesgos del cerramiento motorizado lo requiera. En caso de puertas de estructura "ciega", y en presencia de áreas sujetas a fuertes vientos, se ACONSEJA la instalación de la versión 230V.\*

PRODUCTOS



Made in Italy



Came Cancelli Automatici es una empresa certificada para el sistema de gestión de la calidad empresarial ISO 9001:2000 y de gestión ambiental ISO 14001. Came proyecta y produce íntegramente en Italia.

# Los modelos

## Motorreductores 230V\*

<b>A3000</b>	Motorreductor IRREVERSIBLE 230V* A.C. Tiempo de apertura (90°) 19s
<b>A3100</b>	Motorreductor IRREVERSIBLE 230V* A.C. Tiempo de apertura (90°) 19s
<b>A5000</b>	Motorreductor IRREVERSIBLE 230V* A.C. Tiempo de apertura (90°) 32s
<b>A5100</b>	Motorreductor IRREVERSIBLE 230V* A.C. Tiempo de apertura (90°) 32s
<b>A3006</b>	Motorreductor IRREVERSIBLE 230V* A.C. Tiempo de apertura (90°) 28s
<b>A3106</b>	Motorreductor IRREVERSIBLE 230V* A.C. Tiempo de apertura (90°) 28s
<b>A5006</b>	Motorreductor IRREVERSIBLE 230V* A.C. Tiempo de apertura (90°) 45s
<b>A5106</b>	Motorreductor IRREVERSIBLE 230V* A.C. Tiempo de apertura (90°) 45s

## Tarjetas electrónicas 230V\* y cajas

<b>ZF1</b>	Tarjeta electrónica BASE para puertas de 2 hojas batientes
<b>ZA5</b>	Tarjeta electrónica BASE para puertas de 1 hoja batiente
<b>ZA3</b>	Tarjeta electrónica PLUS para puertas de 2 hojas batientes
<b>ZM2</b>	Tarjeta electrónica MULTIFUNCIONES para puertas de 2 hojas batientes
<b>S4339</b>	Caja de ABS medidas L 197 x P 110 x H 290 mm
<b>S4340</b>	Caja de ABS medidas L 240 x P 145 x H 320 mm

## Motorreductor de 24V

<b>A3024</b>	Motorreductor IRREVERSIBLE 24V D.C. Tiempo de apertura regulable
<b>A5024</b>	Motorreductor IRREVERSIBLE 24V D.C. Tiempo de apertura regulable

## Cuadro de mandos de 24V

<b>ZL170</b>	Cuadro de mandos para puertas de 1 hoja batiente con decodificación radio incorporada
<b>ZL19</b>	Cuadro de mandos para puertas de 2 hojas batientes con decodificación radio incorporada
<b>LB18</b>	Dispositivo para el funcionamiento de emergencia preparado para alojar 3 baterías 12V - 7Ah

## Informaciones técnicas:

Serie A3000	A3000/A3100	A3006/A3106	A3024
Serie A5000	A5000/A5100	A5006/A5106	A5024
Grado de protección		IP44	
Alimentación cuadro (50/60Hz)		230V* A.C.	
Alimentación motor	230V* A.C. (50/60Hz)	230V* A.C. (50/60Hz)	24V D.C.
Absorción máx	1,2A	1,2A	10A
Potencia nominal	150W	150W	120W
Empuje	400N ÷ 3000N		
Intermitencia/trabajo	50%	50%	Servicio intensivo
Temperatura de funcionamiento	-20°C ÷ +55°C		

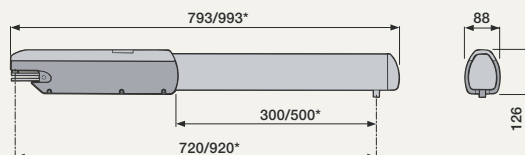
\*Sólo para Estados Unidos considerar 120V 60Hz

## Límites de utilización:

Serie	A3000/A3100/A3006/A3106/A3024			A5000/A5100/A5006/A5106/A5124				
Ancho máx hoja (m)	2	2,5	3	2	2,5	3	4	5
Peso máx hoja (Kg)	800	600	400	1000	800	600	500	400

## Medidas:

\*Cota referida a las versiones  
A5000 - A5100 - A5006 - A5106 - A5024



Came  
cancelli automatici  
s.p.a.

via Martiri della Libertà, 15  
31030 Dosson di Casier  
Treviso - Italy

www.came.it - info@came.it